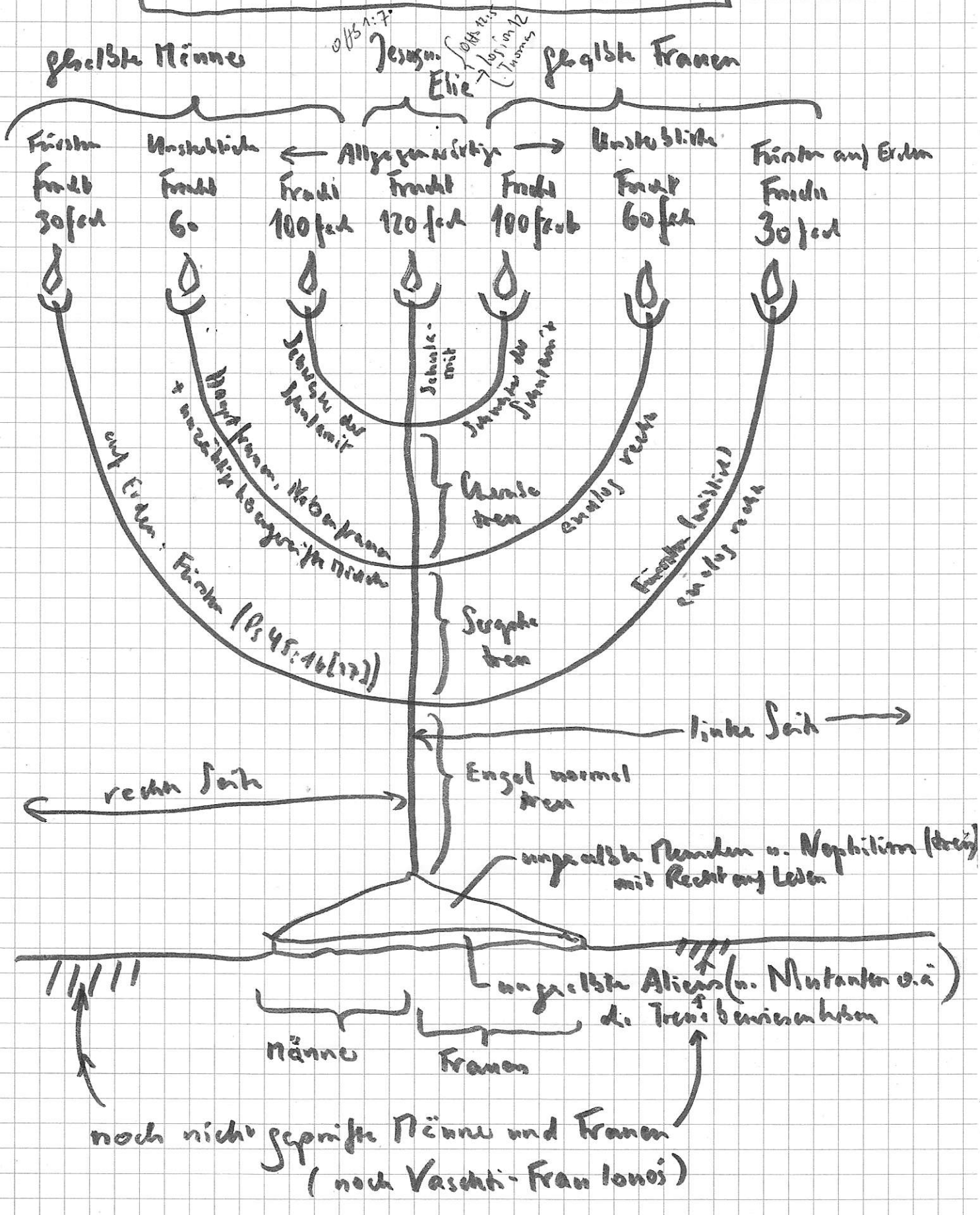


# DIE ESTERFRAU IOUO'S



# DIE ESTERFRAU 1000'S

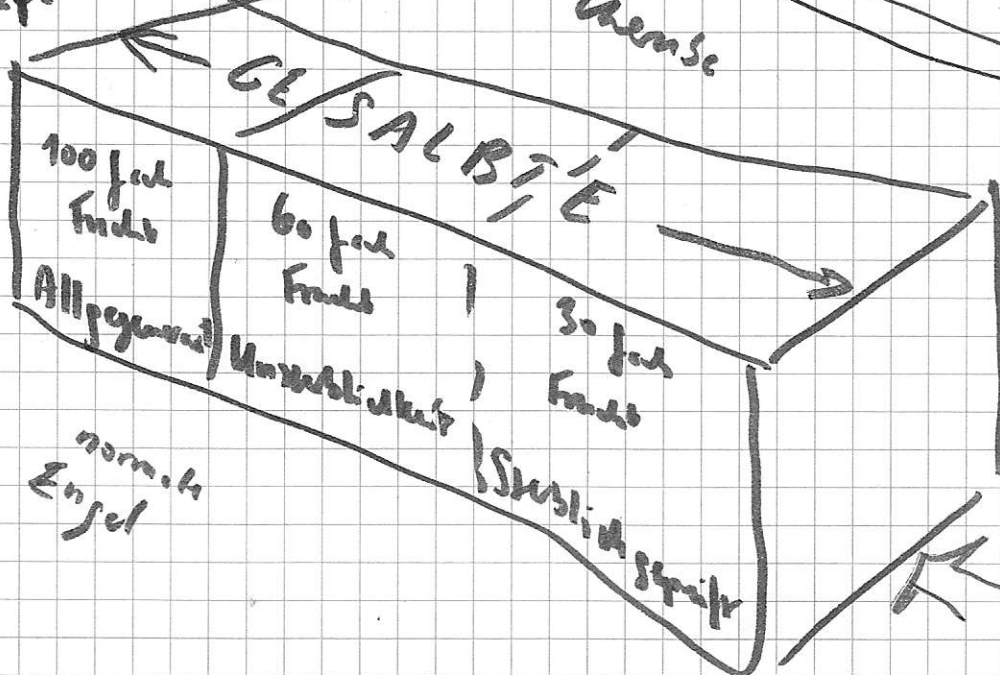
2 → unendlich  
jede Frucht  
NBUD  
1000  
(eigenes Ich)

← 120 jod Frucht  
Jesus  
Fenu-  
siale  
Hohetud  
8:6  
Hohetud  
Hohetud

mit Dunkelheit  
mit un Sündengessen! }  
Ex 13:21  
Ex 14:20

Seege

Chemise



normale  
Engel

unvollste Menschen  
und Naphition mit  
Recht auf Leben

Lage =

Leri: unvollst. Akten u.  
andere Notfälle mit Recht auf Leben

sonst. Leri:

unvollst. noch ungespritzt

Totenlage (+ Abschl)

Geplante Gedichte

Verschieden  
Fran  
1000's

## DER VORMENSCHLICHE

JESUS (= DER LOGOS = MICHAEL =

= Der Werkmeister Iouou - Luthi 84 Kapitel  
in Sprache 8:30)

MUSSTE SEHR, SEHR GROS GE

WETEN SEIN, UM IOUO RICHTIG

ALS WERKMEISTER DER

SCHÖPFUNG ZU DIENEN, DOCH

ER WAR MÄNNLICH → EIN SOHN!

ER WAR NOCH KEINE FRAU IOUOS

IN AUGENHÖHE IOUOS, ALSO NOCH

NICHT ALLGEGENWÄRTIG! DAS

ERHIELT ER ERST, ALS ER SICH

EHEFRAU-GEMÄß WIR RECHTEN

IOUOS SETZEN DURFTE, WURD

VOR PFINGSTEN 33 n. Z.

4

DER ELIA DER ENDZEIT  
WAR NIE WIE JESUS  
EIN VORMENSCHLICHER  
ENGEL, DENNT ALSO  
NICHT, WIE ES IST, MIT  
GEISTIGEM KÖRPER ZU  
LEBEN, ER KANN ALSO  
NICHT GLEICH NACH  
SEINER AUFERSTEHUNG  
ALLGEGENWART ERHALTEN!

JESUS IST VON <sup>(Kommen)</sup> PFINGSTEN  
BIS ENDE DER 1000  
JAHR WIEDERHERSTELLUNGSZEIT  
(=Anfang des Schlußspruchs) nicht  
nicht in Allgegenwart

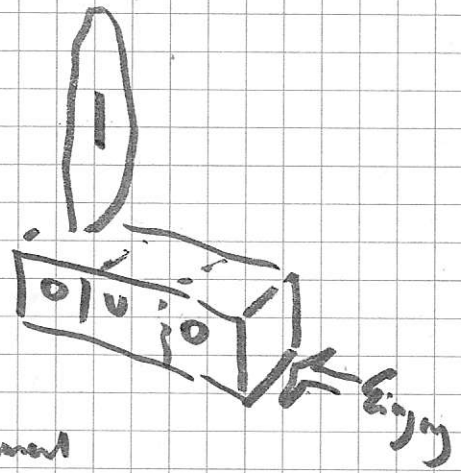
Genau so werden auch andere  
 der 144000 all die 1000 Jahre  
 der Wiederherstellung leben  
 erst auf Allgemeinert vorbereitet.  
 SIE SIND ES NOCH NICHT  
 ALS MITKÖNIGE MIT DEM  
 ALLGEGENWÄRTIGEN JESUS!  
 AUCH ELIA WIRD SO VOR-  
 BEREITET!

MUSTER DIESER HOCHZEIT  
 DIE VOR PFINGSTEN 33 n. z.  
 BEGANN: DEN NAME „1000“:

4000 Jahre Hochzeit

Eingeg

OUOI



3000 Jahre  
Hochzeit mit  
Jesus!

1000  
Jahre in Jesus selbst jehohanan  
Hochzeit mit Elie und einigen der 144000 = 1 Jesus  
(z.B. den 12 Aposteln der kommenden)